



Historiska kartor

- Visar hur det såg ut en gång
- Jämförelser visar hur gårdar flyttats, hur markanvändningen ändrats
- Speglar förändringar i tiden





Historiska kartor

Problem vid jämförelser

- Olika projektioner
- Olika orientering
- Olika symboler
- Olika skalor
- Olika tider

Viktigt att anpassa kartorna till en gemensam kartprojektion - RT90





DIS kartutbud

Kartor utan stöd för Disgen

- Sveriges Häradsekonomiska kartor, en DVD
- Sveriges Historiska stadskartor, en DVD

Kartor med stöd för Disgen

- Sverigekartan, översiktskarta 1:1 milj, på www.dis.se
- Häradsekonomiska kartor för Disgen, länsvis, 1 / 2 DVD(er)
- Generalstabskartor för Disgen, två DVDer



Sveriges

Häradsekonomiska kartor

Vackra häradsekonomiska kartor från tiden 1859 - 1934.

Kartverket är inte rikstäckande, endast det gulmarkerade i översikten. Dessutom ...

- Bohuslän i V. Götaland (O) täcks ej
- Endast ett fåtal kartblad i södra Dalarna (W)
- Stora delar av Norrbotten (BD) täcks ej

En DVD med kartfiler i DjVu-format





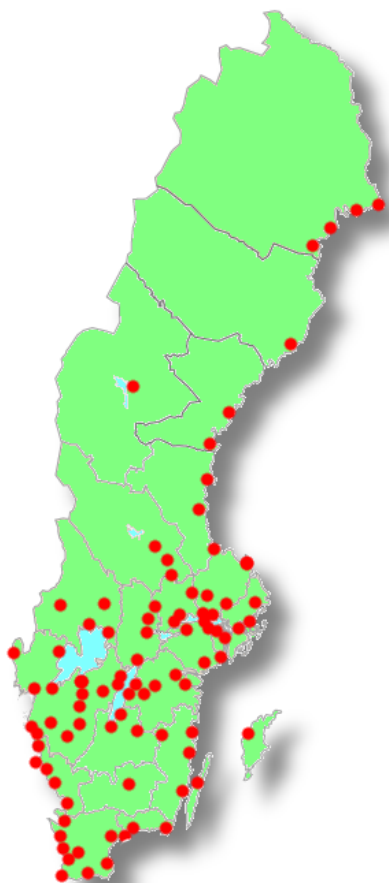
Sveriges Häradsekonomiska kartor



- Varje kartblad är stort
- Är inte anpassade för Disgen
- Del av kartblad kan manuellt placeras och visas i Disgen



Sveriges Historiska stadskartor



Över 203 kartor över 92 städer

Tre lantmätare har bidragit

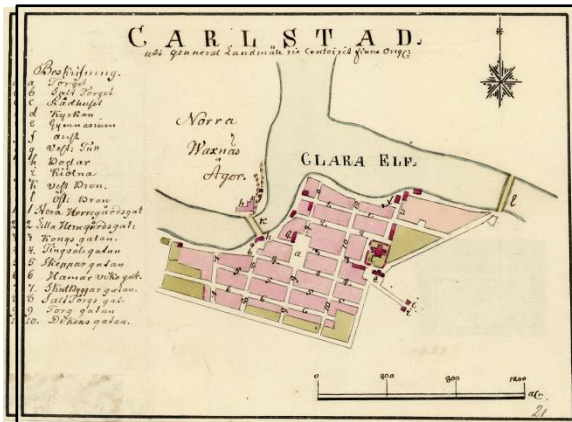
- Fredrik Adolf Wiblingen, 1790-tal
- Nils Gustav Werming, 1810-tal
- Erik Gustaf Ljunggren, 1850-tal

- Är inte anpassade för Disgen

- Retuscherad kartbild kan manuellt placeras och visas i Disgen

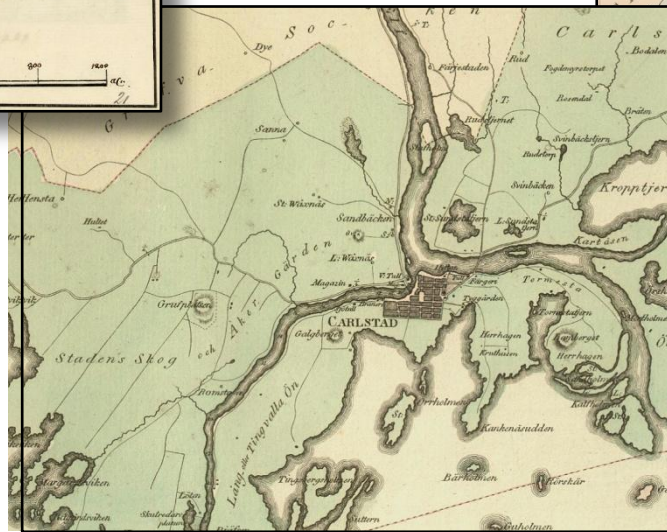


Sveriges Historiska stadskartor



1790-tal

1810-tal



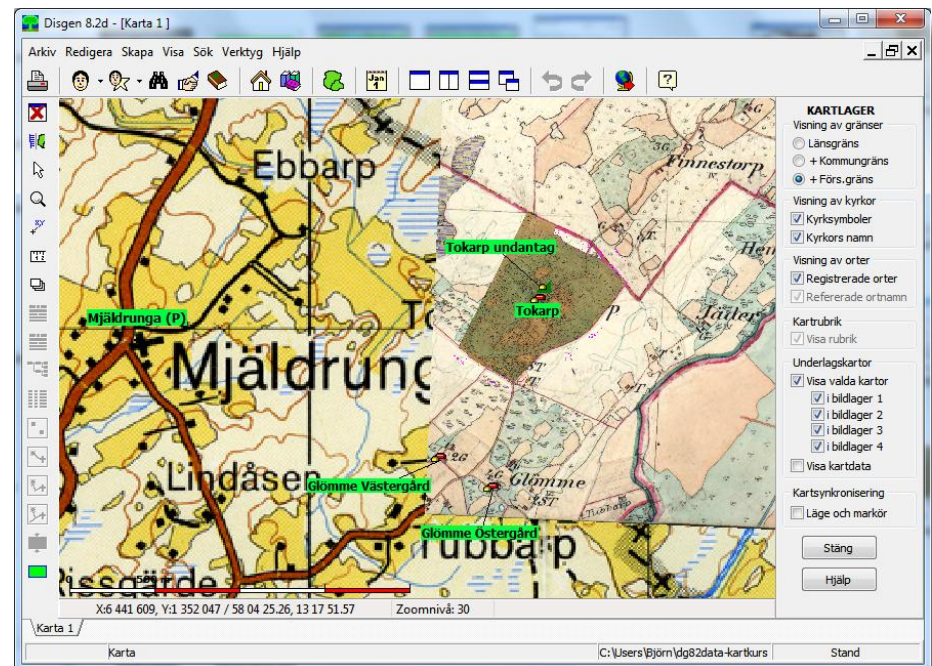
1850-tal



Kartor i Disgen

Kartbilder i Disgen kallas *underlagskartor* och ...

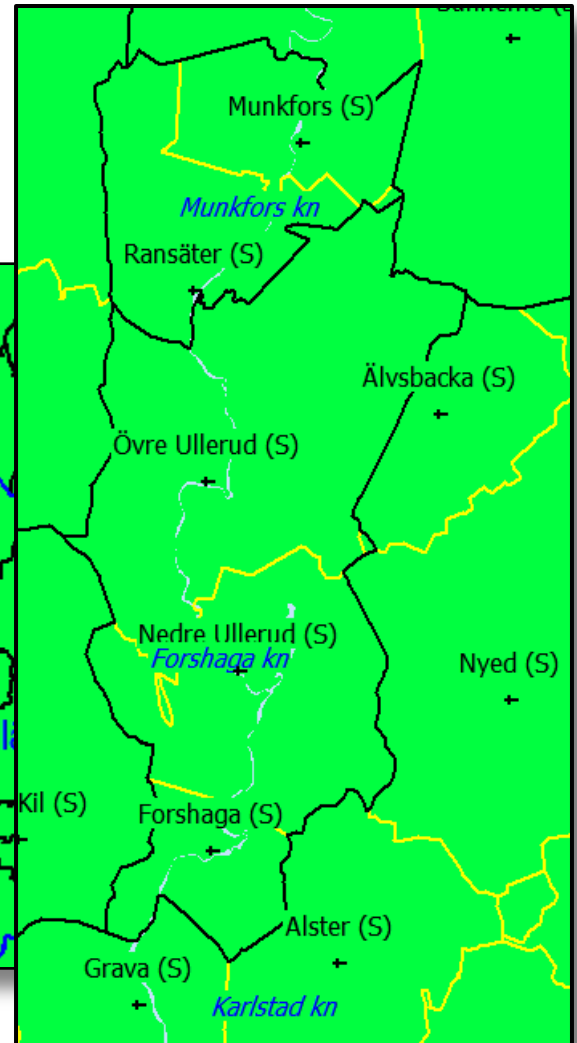
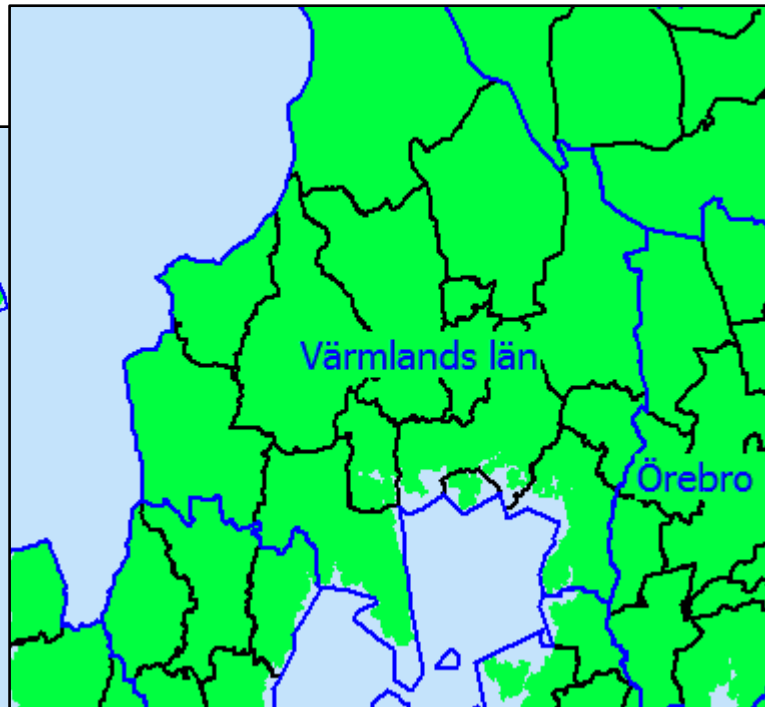
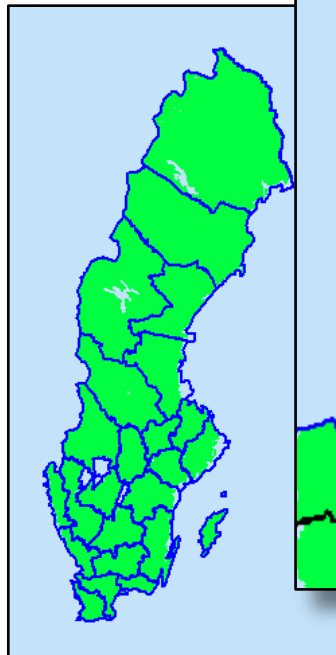
- är bilder i bmp- eller jpg-format
- presenteras i ett av fyra bildlager
- visas inom ett angivet zoomintervall
- kan slås på och av
- kan importeras och exporteras
- kan placeras manuellt





Grundkartan i Disgen

Gränser för län, kommuner och församlingar, kyrkorna på plats

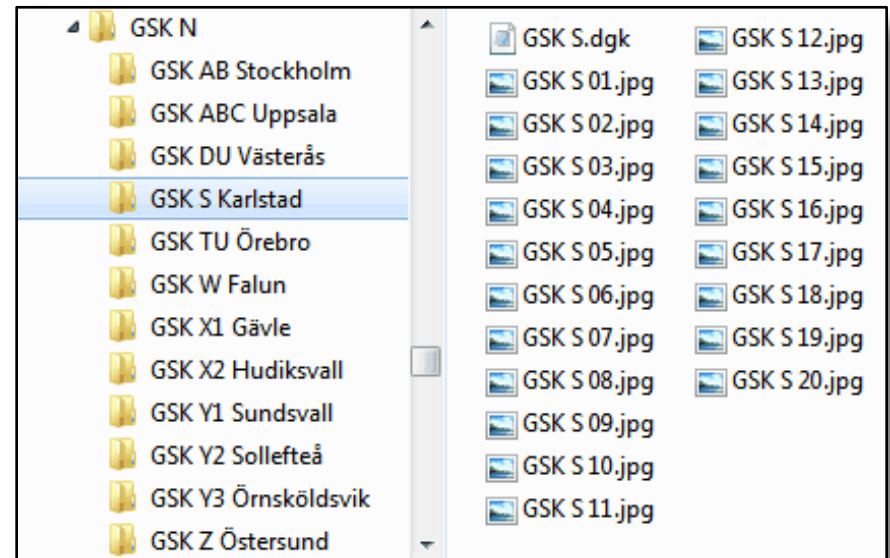




Import av underlagskartor i Disgen

Kartor importeras ur *kartpaket* som innehåller

- Kartbilderna, ofta uppdelade i flera delbilder
- Metadata i en dgk-fil med information om
 - kartornas namn och benämning
 - kartornas plats
 - lagertilldelning
 - zoomintervall

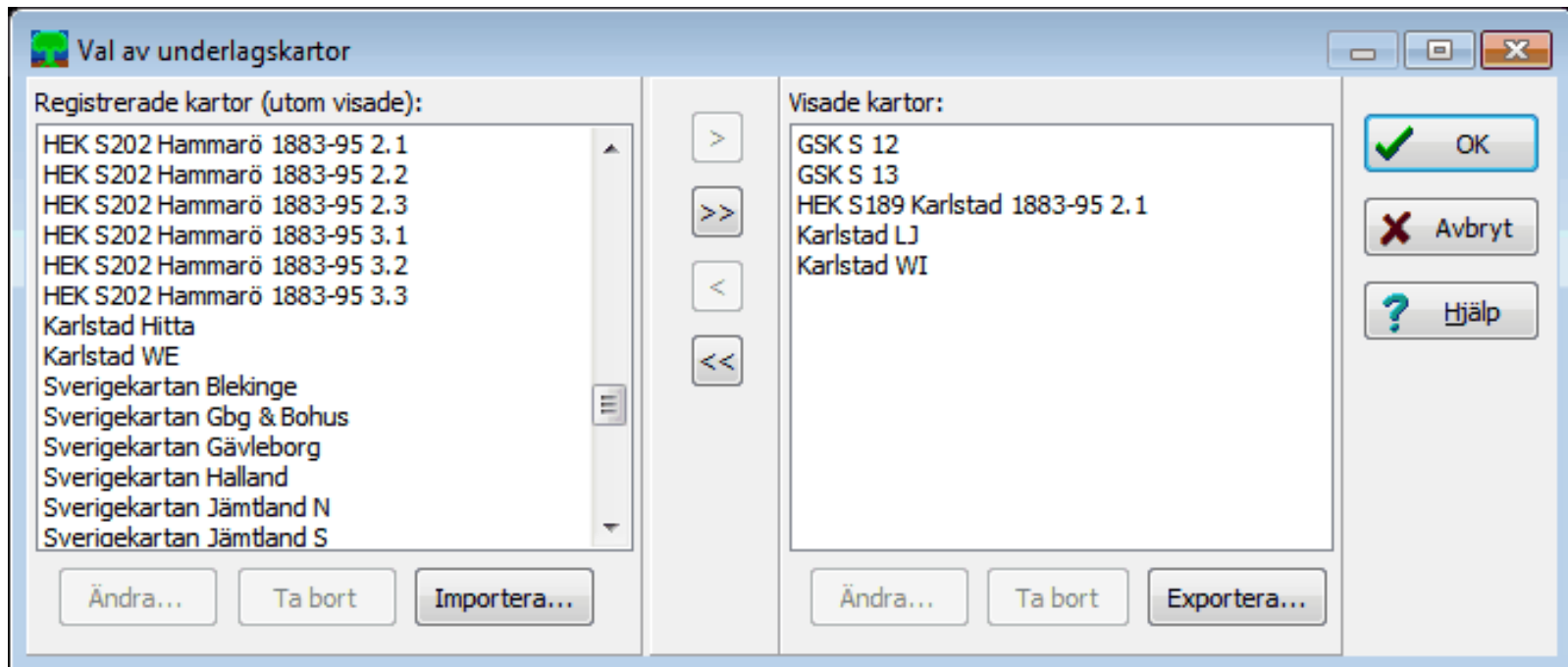




Välj bland underlagskartorna

Tv: importerade kartor

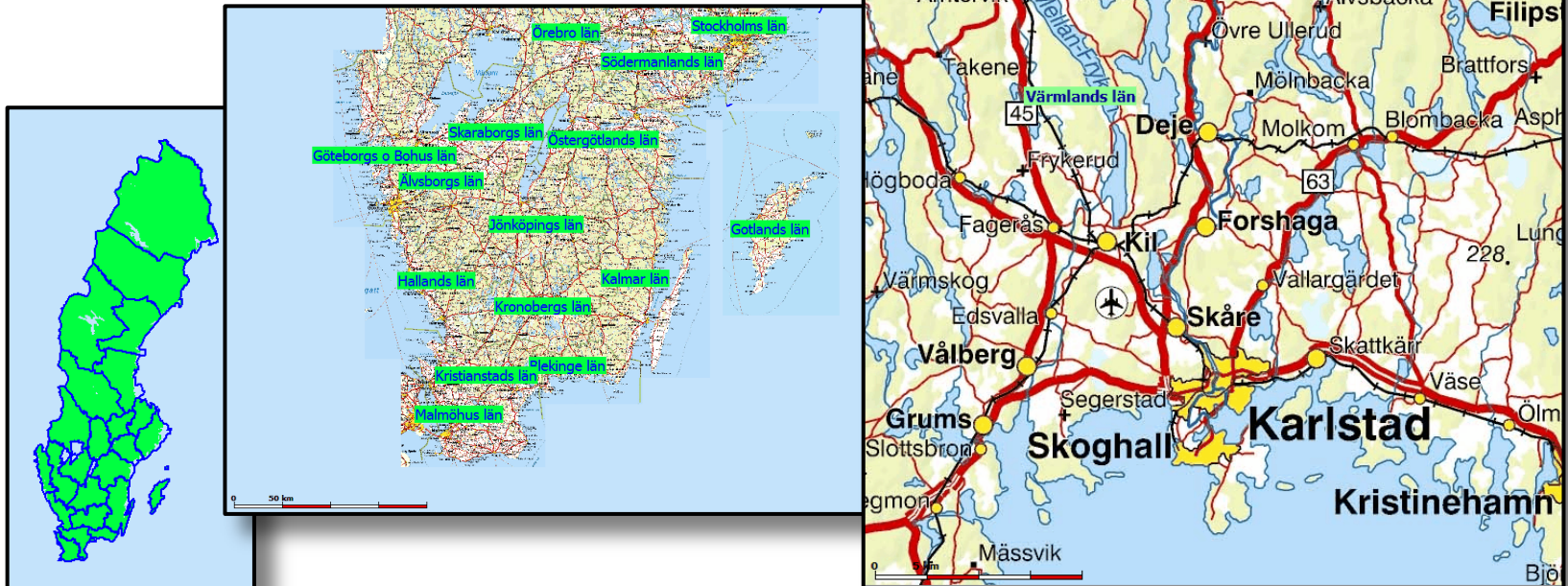
Th: visade kartor





Sverigekartan för Disgen (gratis på dis.se)

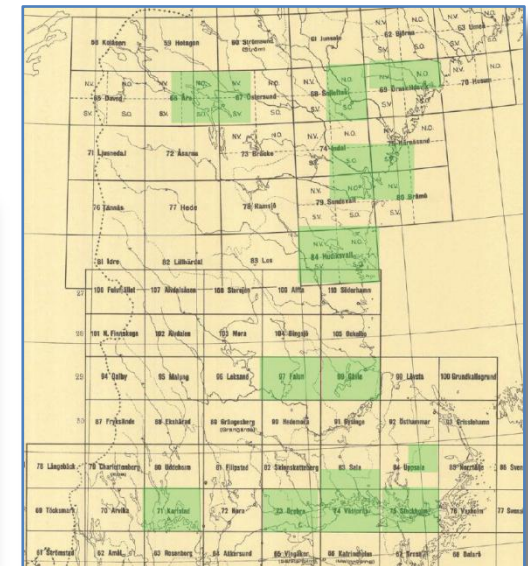
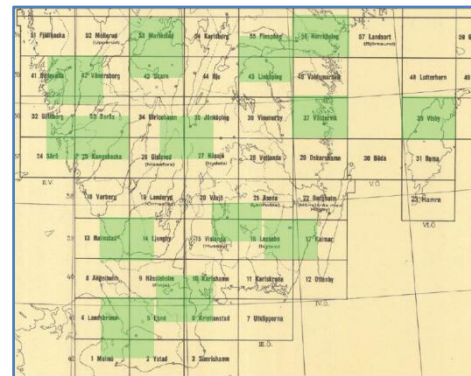
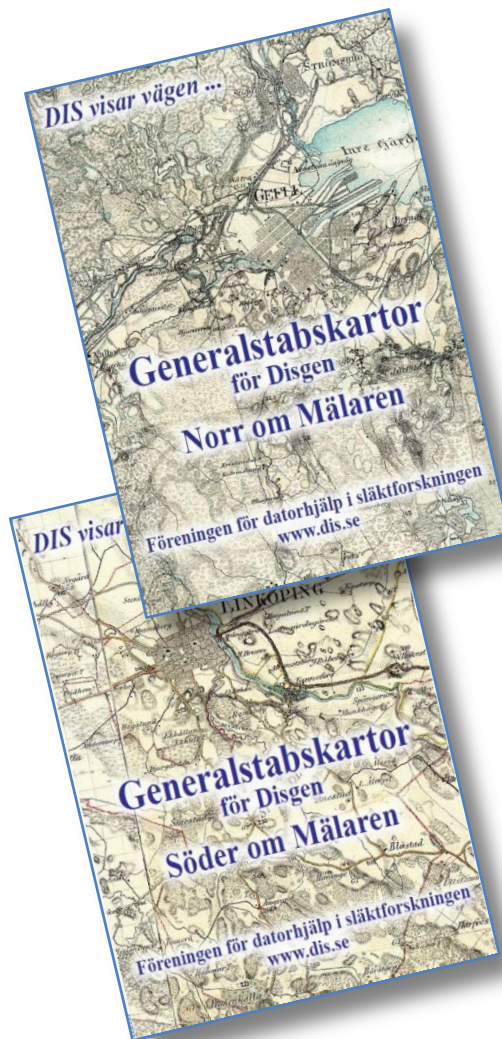
Uppdelad i överlappande länskartor.
Ger en fylligare bild av landet, med städer, vägar mm.
Väldigt grov - inga detaljer





Generalstabskartor för Disgen

- En antal till RT90 anpassade blad av Generalstabskartan täckande de flesta läns storstadsområden.
- Två DVDer: Norr och söder om Mälaren.





Generalstabskartor för Disgen



- Generalstabskartan finns i många revisioner.
- Dessa kartor skiljer sig från de som finns på Lantmäteriets web med Historiska kartor.
- De flesta torpen finns angivna på denna typ av karta.



Häradsekonomiska kartor för Disgen

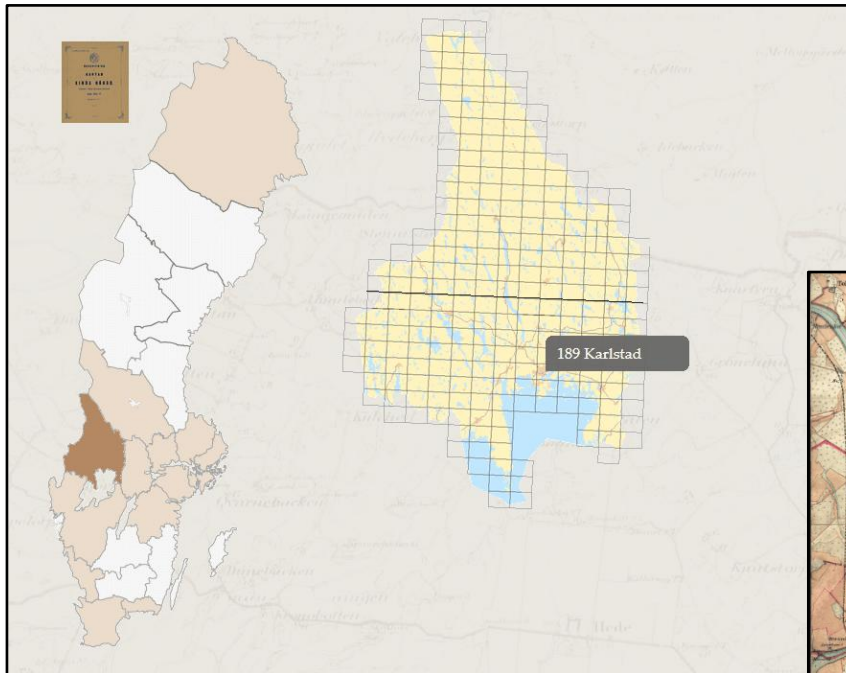


- Kartbladen har georefererats till RT90 och anpassats till Disgen för att bilda sammanhängande kartytor över länsgränserna
- Kartbladen kompletteras med beskrivningar av alla socknarnas gårdar häradsvis.
- Kartbladen är förberedda att användas i andra GIS-system



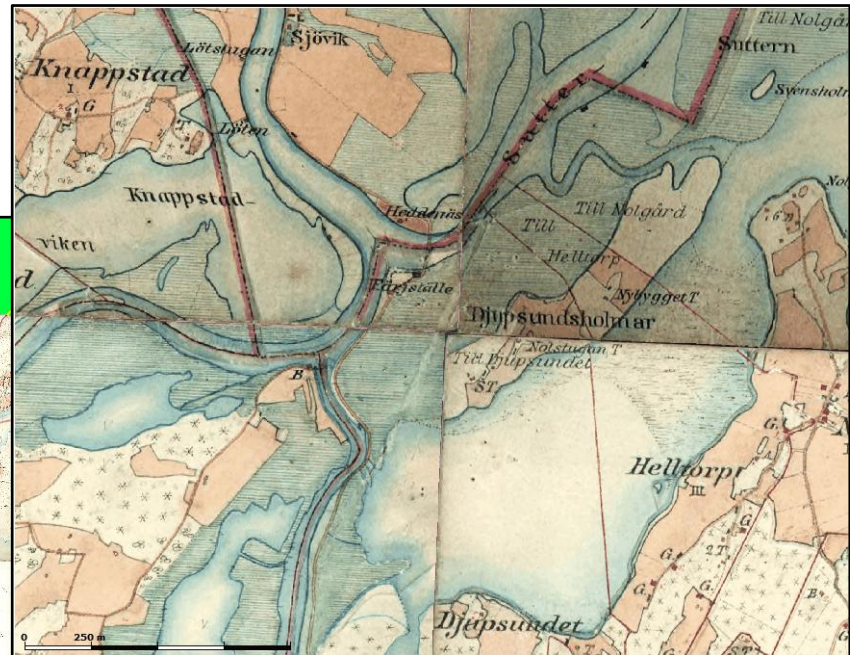
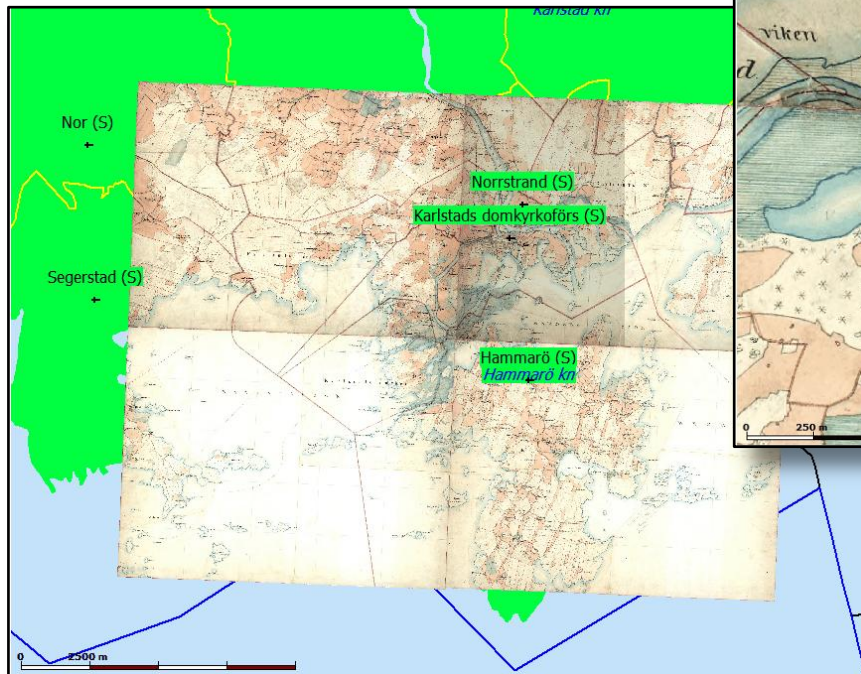
Häradsekonomiska kartor för Disgen

Bladnamnet vid markören
anger namnet på kartpaket
att ladda in i Disgen





Disgen-kartorna ligger kant-i-kant

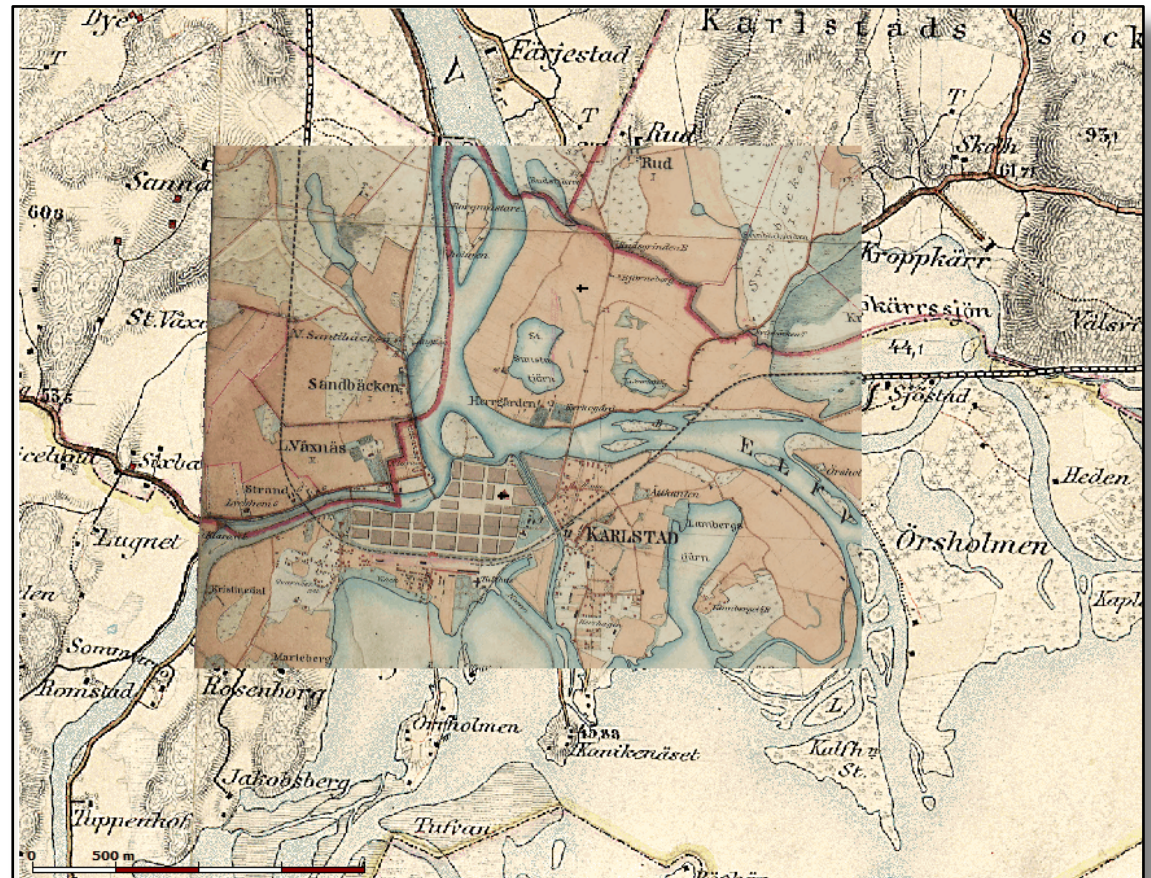




Studera kartorna i Disgen

Lager-på-lager

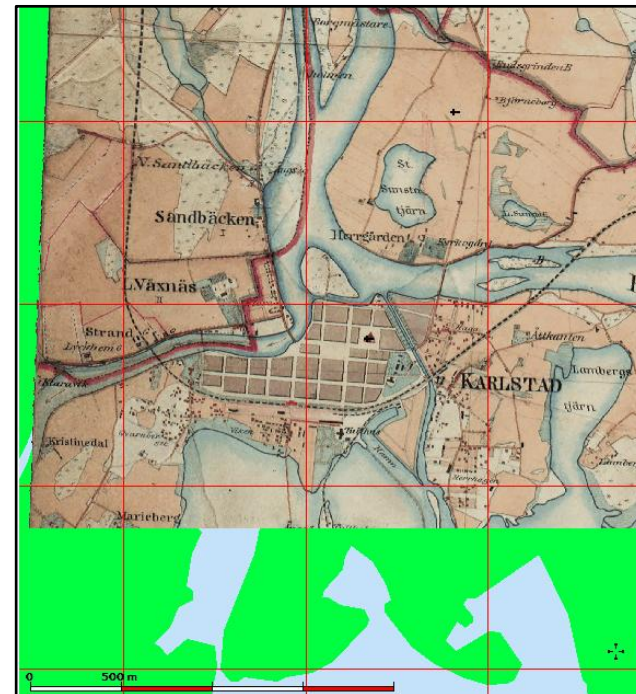
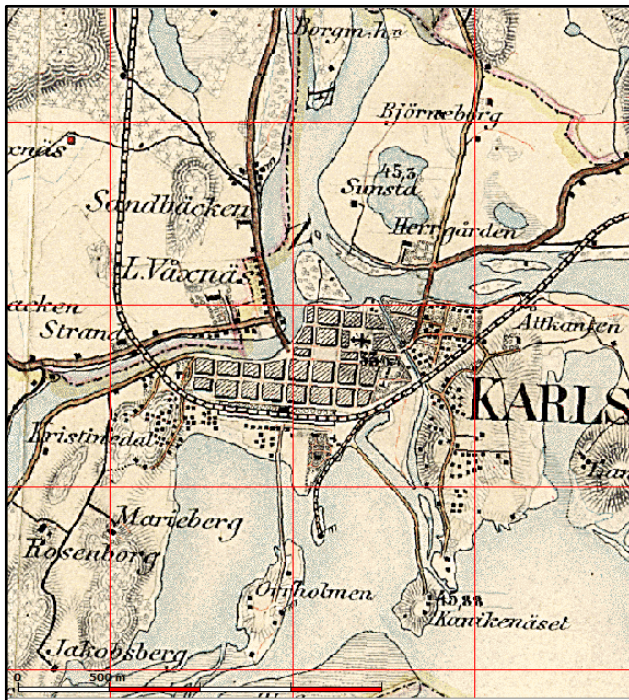
- Generalstabskartan underst i lager 4
- Häradsekonomiska kartan ovanpå i lager 3
- Tänd och släck häradsekonomiska kartan genom att trycka på siffertangenten 3 (= lagernummer)





Studera kartorna i Disgen Sida-vid-sida

Öppna två fönster - Välj olika kartlager för resp. fönster – Slå på rutnät - Slå på synkronisering → Gemensam markör i båda fönstren - Fönstren rör sig synkront (zoom, panorering)





Använd dina gamla papperskartor



- Gör dina gamla papperskartor digitala – skanna och spara dem i datorn
- Klipp till dem i ett bildprogram



Leta upp andra historiska kartor

- Högerklicka med musen på *Sanna*
- Välj *Sök Historiska kartor*

Sök Historiska kartor på Internet

Sök i följande kartarkiv

- Rikets Allmänna Kartverks arkiv
- Lantmäteristyrelsens arkiv
- Lantmäterismyndigheternas arkiv

Välj storlek på söktytans sida (600 - 2000 m) 1000

OBS: Ändra söktytans storlek först när resultatet från föregående sökning föreslagit detta!

Sökcentrum i SWEREF 99 TM: N6585310 E413295

Sök

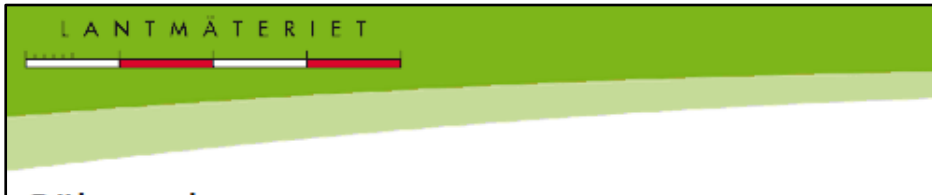
Stäng

Hjälp



Tillgängliga historiska kartor i Lantmäteriets digitala arkiv

Välj och öppna *Storskifte*

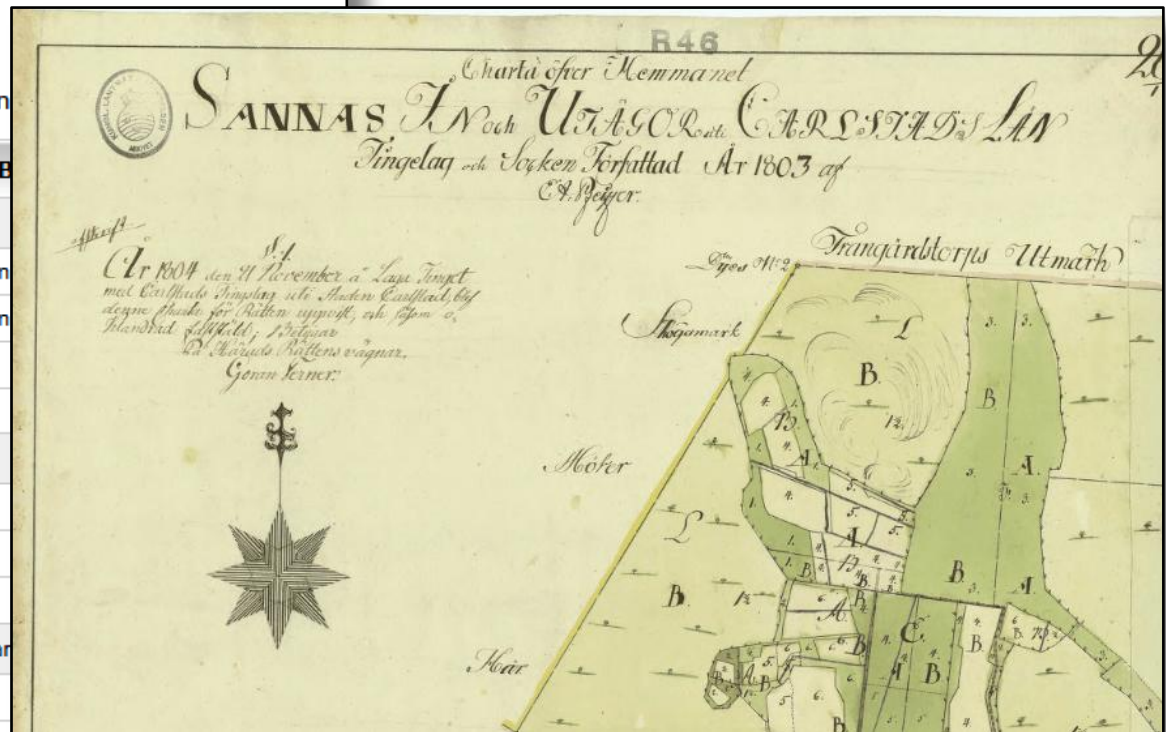


Sökresultat

[Ny sökning](#) | [Avancerad sökning](#)

Du sökte på: Södra Sanna i Karlstad, Värmland

Karta/Akt	Kartserie/Åtgärd/Beskrivning
Rikets allmänna kartverks arkiv 4 träffar	
Eriksberg J112-71-17	Häradsekonomska kartan
Karlstad J112-71-18	Häradsekonomska kartan
Karlstad J133-10D7d64	Ekonomska kartan
Karlstad J243-71-1	Generalstabskartan
Lantmäteristyrelsens arkiv 3 träffar	
Karlstads socken Sanna nr 1	Gränsbestämning
Karlstads socken Sanna nr 1	Storskifte
Karlstads socken Sanna nr 1	Laga skifte
Lantmäterimyndigheternas arkiv 1-10 av 116 träffar	
1780K-101/1961	Sammanföring, Inlösen
1780K-22/1970	Arealutredning, Övrigt
1780K-295/1960	Sammanföring
1780K-41/1956	Gränsbestämning, Avstyckning

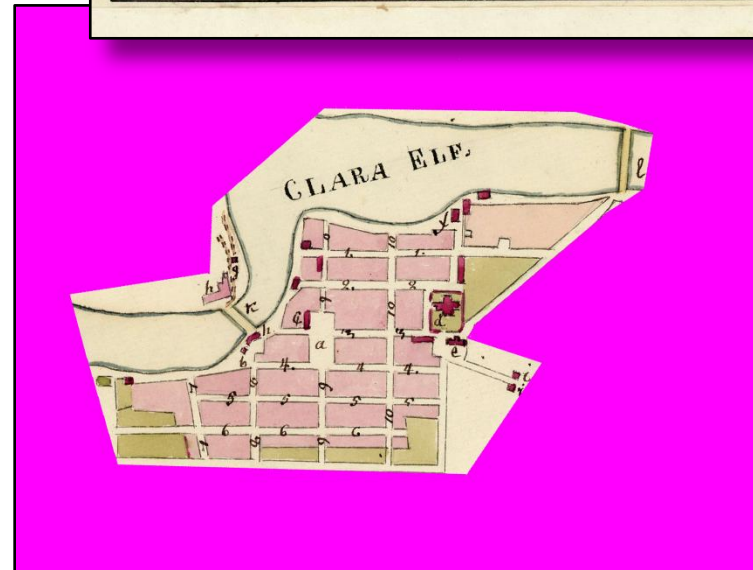
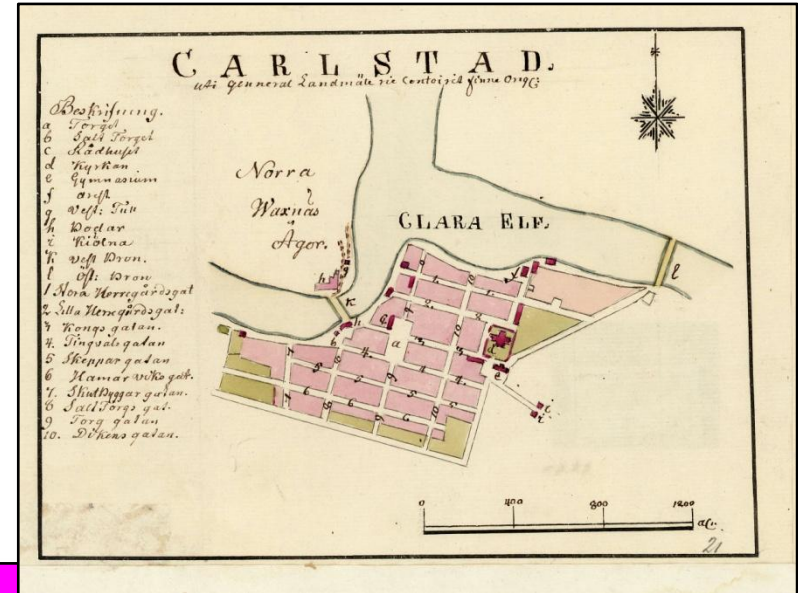




Lägg in egna kartor i Disgen

Arbetsgång i Bildprogram (t.ex. PhotoFiltre)

- Klipp ut kartbild (digital ev. skannad karta, skärmklipp från Internet, ...)
- Retuschera delar som skall vara osynliga
- Spara som bmp-fil

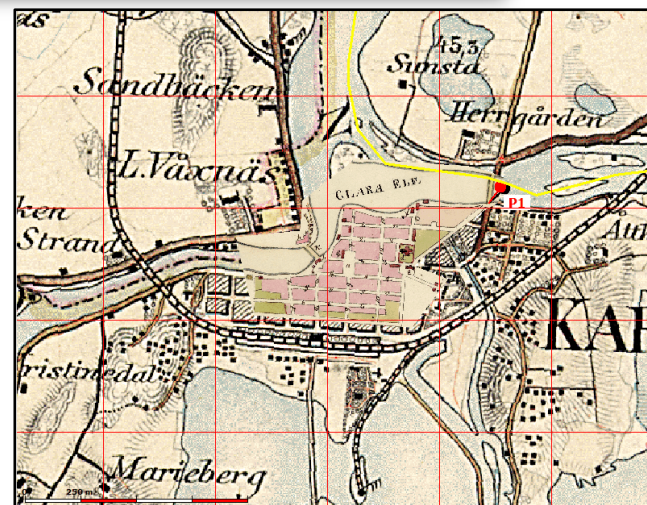
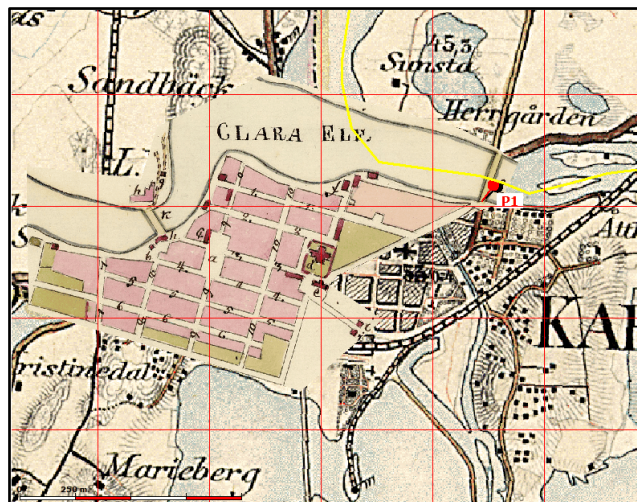




Lägg in egna kartor i Disgen

Arbetsgång i Disgen

- Välj bra referenskartan (t.ex. Generalstabskartan)
- Öppna dialogen *Placera bild som underlagskarta...*
- Hämta kartbilden
- Nåla fast bilden i en känd punkt på kartan (t.ex. kyrka)
- Roter och skala bilden runt nålens läge tills den ligger på rätt plats
- Spara bilden som underlagskarta

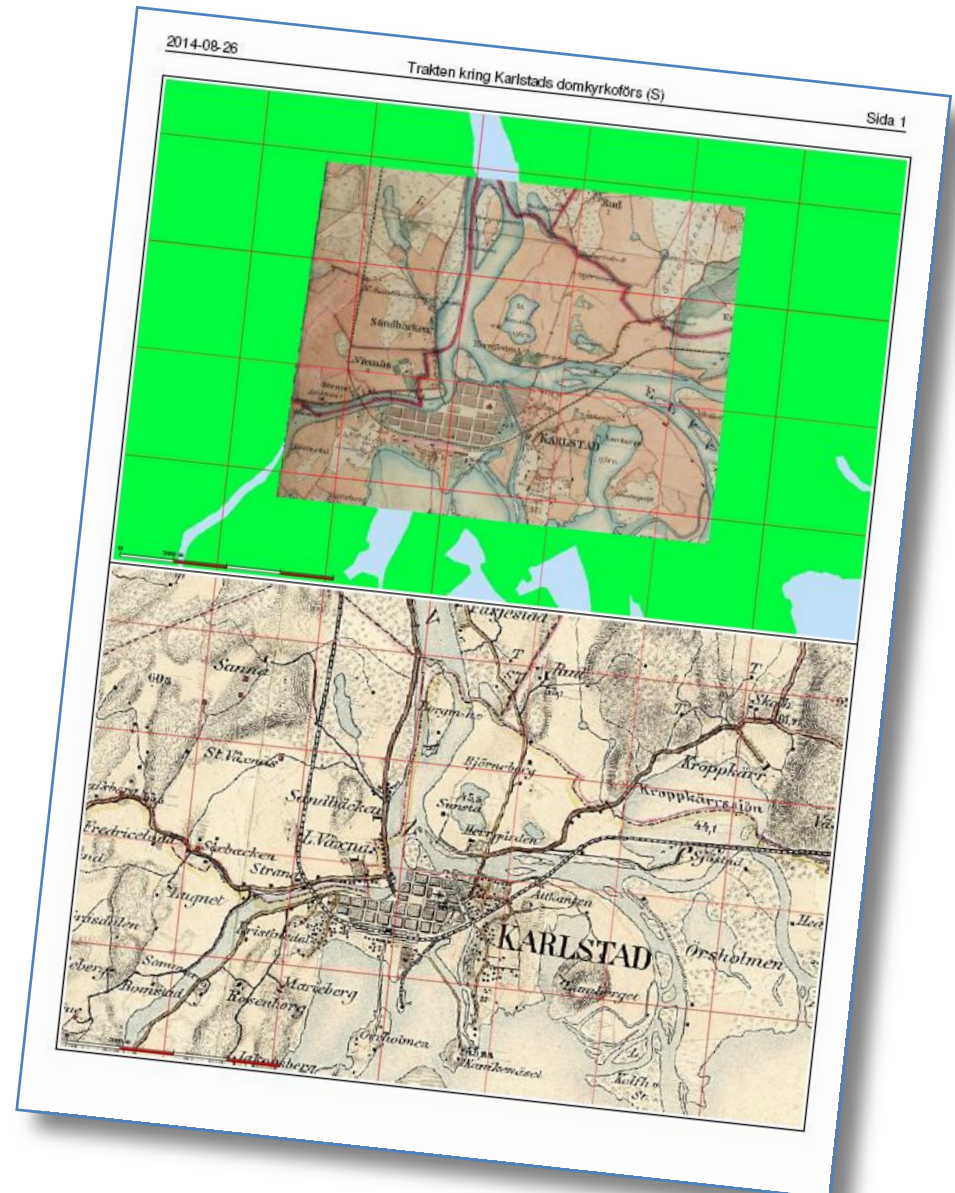




Skriv ut kartfönstret

Utskrifterna kan varieras:

- En eller två bilder av samma kartfönster
- Med eller utan rutnät
- Med eller utan teckenförklaringar
- Valfria lager per bild
- Med eller utan person-information
- Egen eller automatisk text i sidhuvud



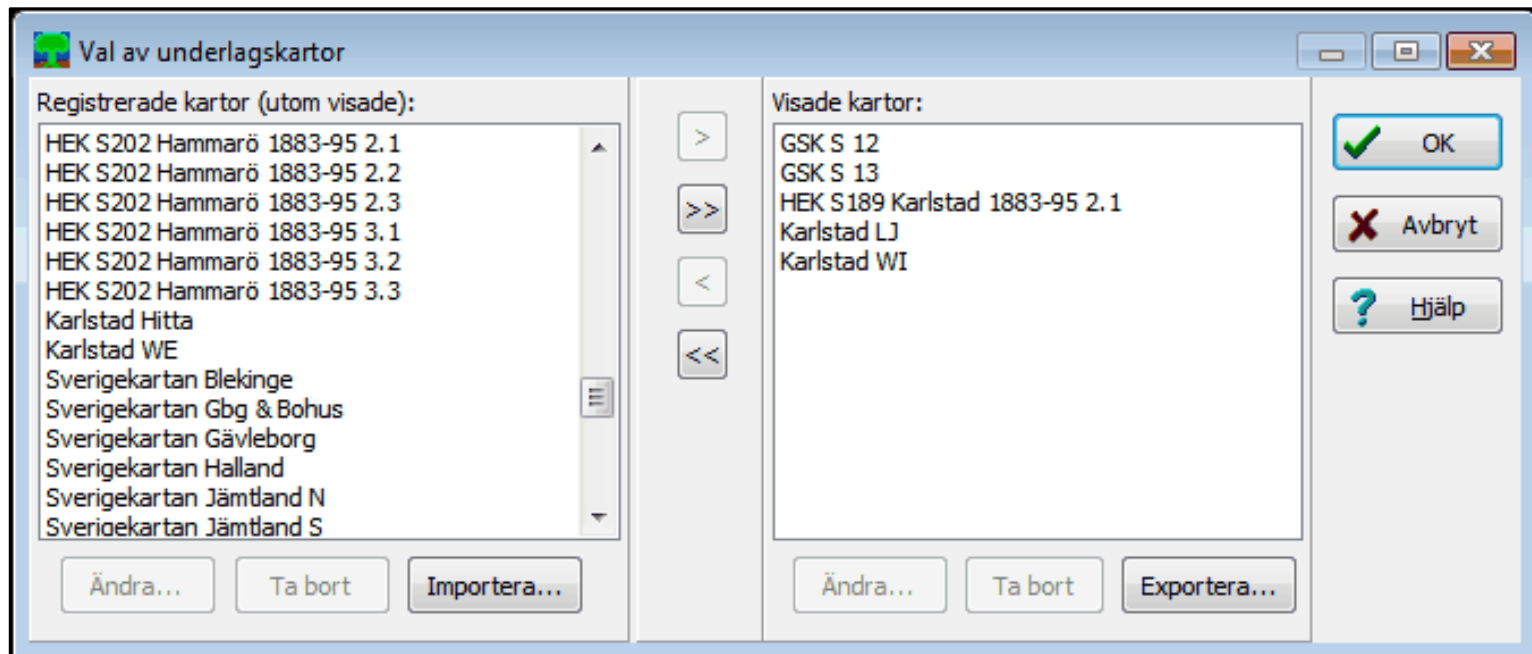


Exportera underlagskartor

Flytta kartorna som skall exporteras till höger sida –

Klicka på *Exportera...* ->

Ett kartpaket (= datamapp) med kopior av bildfilerna för kartorna och en dgk-fil med bildernas metadata skapas





Cirkeln sluten

Underlagskartorna kan nu t.ex. ge

- ett bra stöd vid analys av t.ex. hembyns uppdelning i enskilda gårdar vid laga skifte
- en god bakgrund till din släkts bosättningar och förflyttningar
- möjlighet att med kartans hjälp identifiera och lokalisera husgrunder och försvunna bosättningar